

【お客様へ】 このたびは、お買い上げいただき、ありがとうございます。本書は、商品の正しい取付、取扱いについての要領と注意について記載してあります。必ず、取付作業前によくお読みいただき、正しい取付／取扱いを行ってください。  
また、本書は商品を使用している間は、大切に保管してください。ご不明な点は販売店または、当社へお問い合わせください。

【販売店様へ】 本書及び、本製品の取付に際して取外した部品は、必ずお客様にお渡しください。

適応機種	GRANACE (3DA)
------	---------------

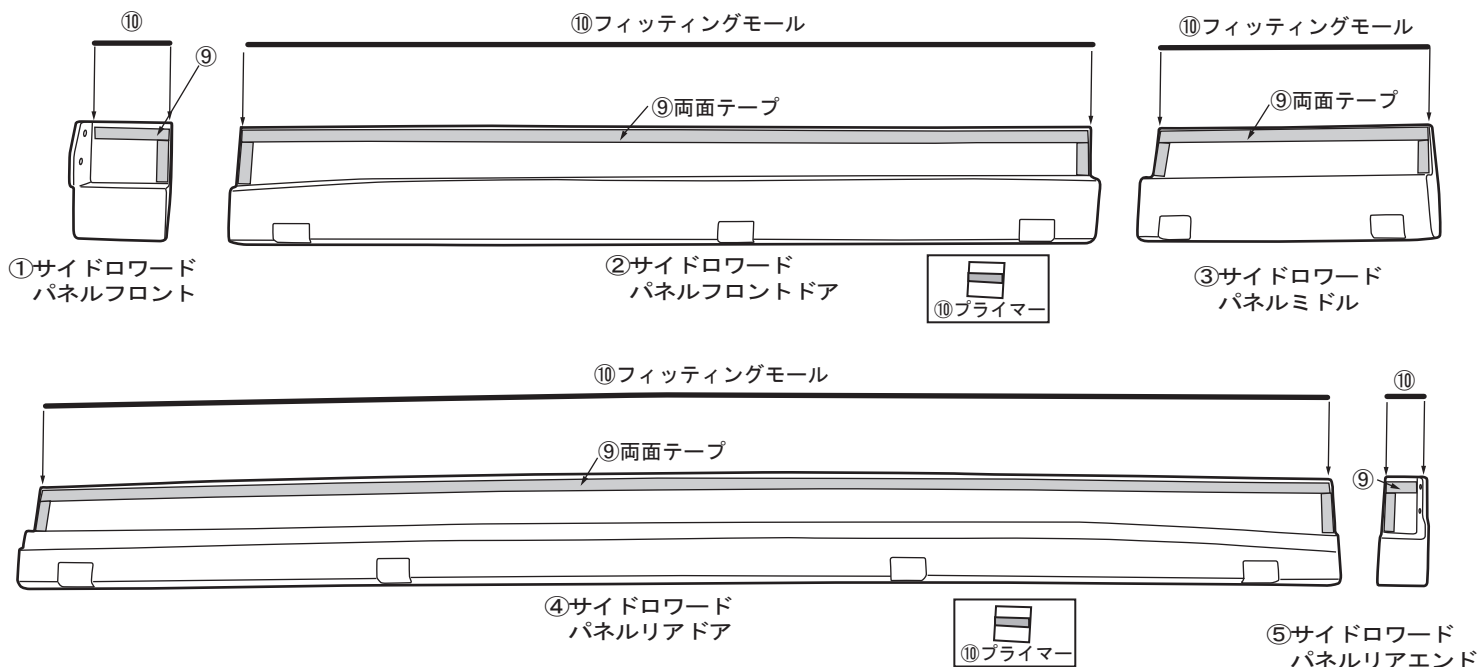
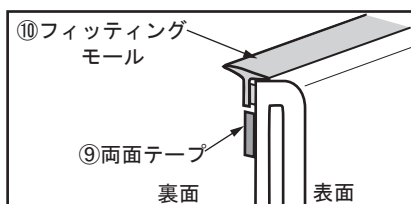
- 注意**
- 必ず別紙の注意事項をよく読んでから作業を行ってください。
  - 本製品を改造しての取付は絶対に行わないでください。
  - エンジンを停止してサイドブレーキを確実に引いて平坦な場所で行なって下さい。
  - 作業は、2人で行い、手袋等を使用してケガ等に十分注意してください。

【構成部品】 ※作業をはじめる前に構成部品がそろっているか確認してください。

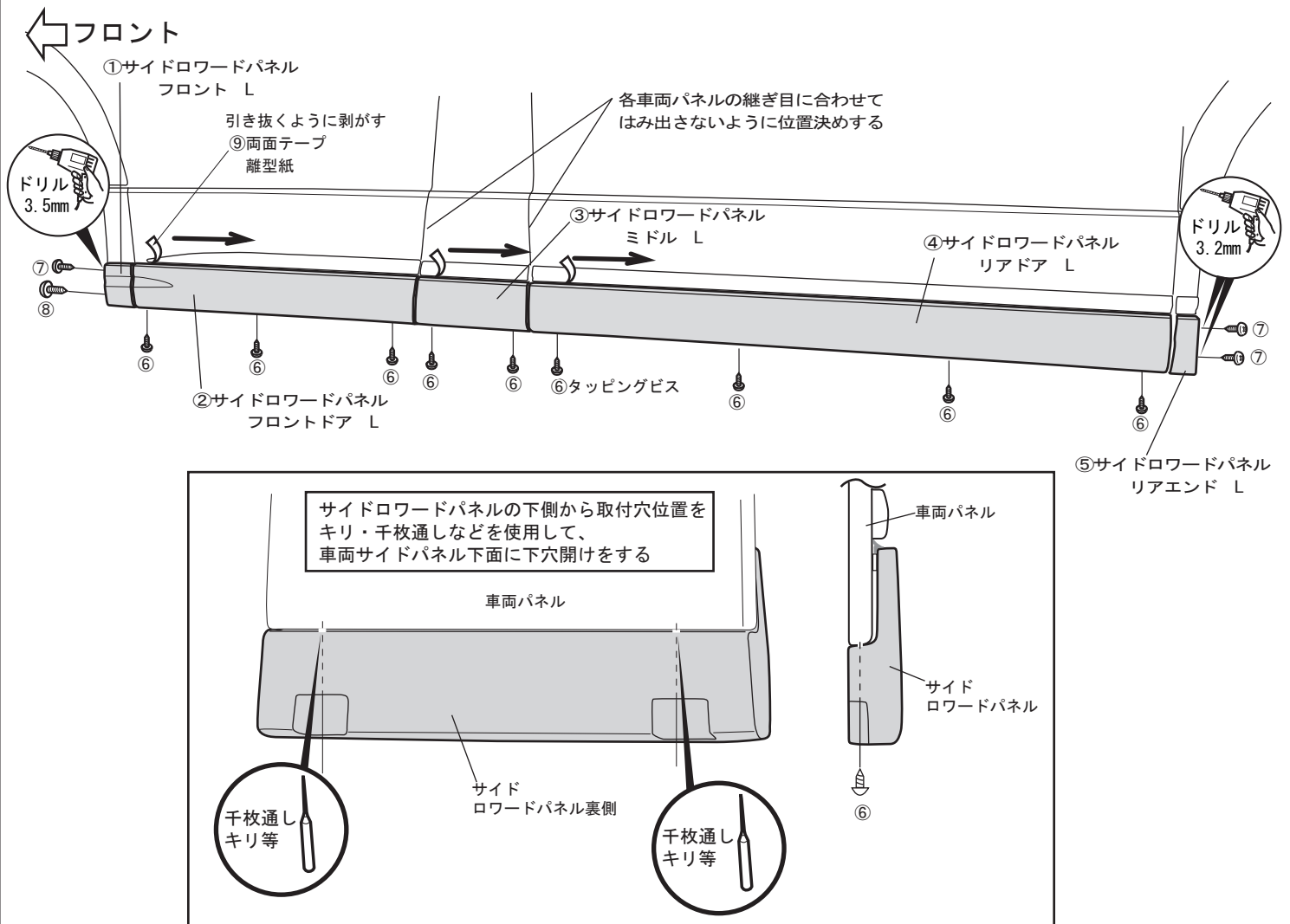
No.	品名	数量	No.	品名	数量
①	サイドロワードパネル フロント L/R	各1	⑥	タッピングビス 4×12	16
②	サイドロワードパネル フロントドア L/R	各1	⑦	タッピングビス 4×16	6
③	サイドロワードパネル ミドル L/R	各1	⑧	タッピングビス 5×16	2
④	サイドロワードパネル リアドア L/R	各1	⑨	両面テープ t1.2×3m	2
⑤	サイドロワードパネル リアエンド L/R	各1	⑩	フィッティングモール(グレー) (黒)	2
			⑪	プライマー	1

### 取付方法

- 1**
1. 図を参考にして、①②③④⑤サイドロワードパネル裏面及び、車両の両面テープ貼り付け部分を十分に脱脂して  
①②③④⑤サイドロワードパネル裏面の⑨両面テープ貼付け部に⑪プライマーを塗布して乾燥してください。(約10分程度)
  2. 図を参考にして、①②③④⑤サイドロワードパネルに⑩フィッティングモールを貼ってください。
  3. 図を参考にして、①②③④⑤サイドロワードパネル裏面に⑨両面テープを貼ってください。  
※⑩フィッティングモールに重ならないように貼ってください。



1. 車両に①～⑤サイドロワードパネルをセットし、取付位置を確認してください。  
この際、各パネルを車両側パネルの継ぎめに合わせて位置決めしてください。
2. ②サイドロワードパネル/フロントドア裏面の⑨両面テープ離型紙を少し剥がして折り曲げて、マスキングテープ等にて固定してください。
3. 位置を確認しながら車両に②サイドロワードパネル/フロントドアをセットし、⑨両面テープの離型紙を引き抜くように剥がして、十分に圧着してください。
4. 図を参考にして、②サイドロワードパネル/フロントドアの下側から取付穴位置をキリ・千枚通しなどを使用して、車両サイドパネル下面に下穴開けをしてください。
5. 穴位置を⑦タッピングビスにて締め過ぎに注意しながら固定してください。
6. ③、④の順に同様の手順にて各サイドロワードパネルを取り付けてください。
7. 図を参考にして、①サイドロワードパネル フロント、⑤サイドロワードパネル リアエンドを車両にセットして穴位置をドリル (3.2mm) にて穴開けしてください。  
※この際、となりのサイドロワードパネルと高さが合うように位置決めしてください。
8. ①サイドロワードパネル フロント、⑤サイドロワードパネル リアエンド裏面の両面テープの離型紙を剥がして位置を確認しながら車両にセットして、⑦⑧タッピングビスにて固定してください。



### ⚠ 注意

- 取付終了後は、ネジ類の締め付け及び、全体にガタツキ等が無いかも一度確認してください。
- 取付終了後24時間は、洗車等で濡らさないようにしてください。
- 自動洗車機のご使用はしないでください。破損の原因となります。
- 日常点検を実施して、ガタツキ等があった場合は、そのまま使用しないでください。